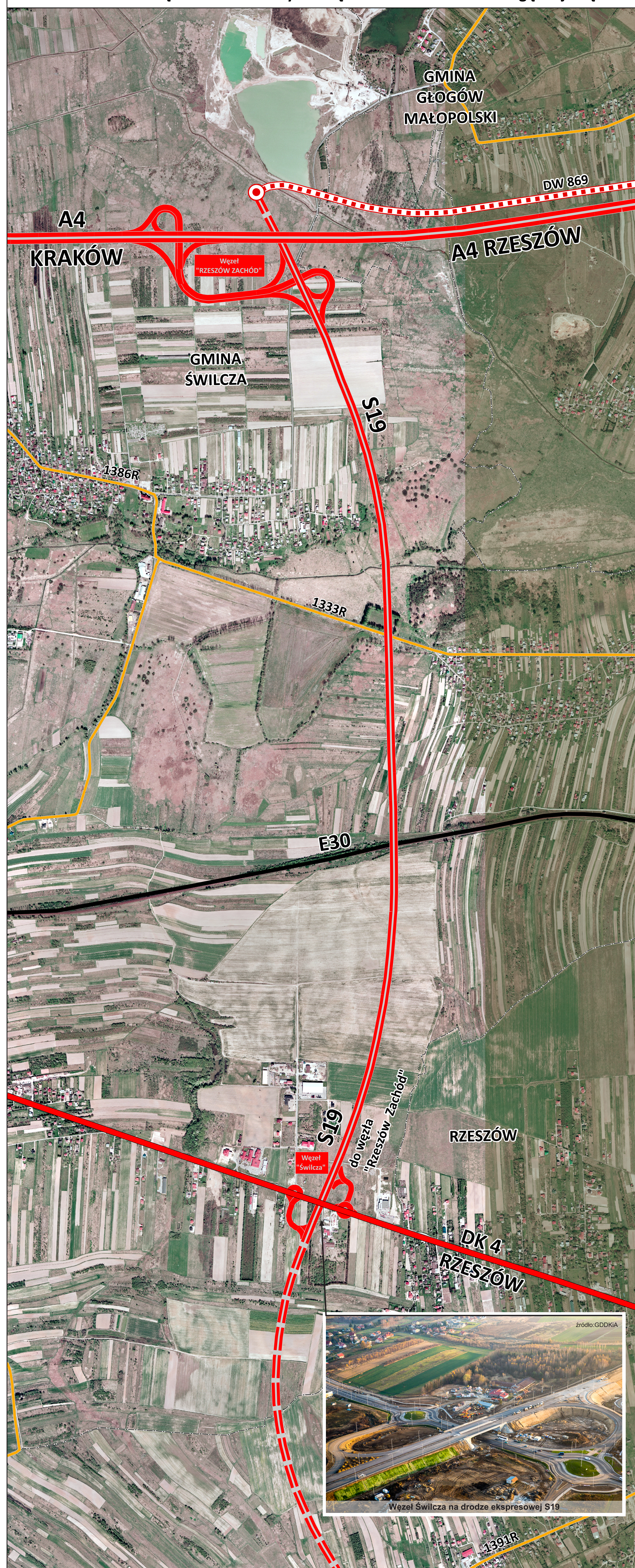


**ANALIZA STRUKTUR FUNKCYJALNO – PRZESTRZENNYCH
ORAZ DOSTĘPNOŚCI KOMUNIKACYJNEJ
TERENÓW ZLOKALIZOWANYCH W SĄSIEDZTWIE WĘZŁÓW AUTOSTRADY A4**




**PLANOWANE POŁĄCZENIA DROGOWE WĘZŁÓW AUTOSTRADOWYCH
Z DROGAMI KRAJOWYMI I WOJEWÓDZKIMI**

PLANSZA NR 4 : Połączenie autostrady A4 Węzeł Rzeszów Zachód z drogą krajową nr 4





SKALA: 1:10 000

OBJAŚNIENIA:

-  AUTOSTRADA A4
-  DROGA EKSPRESOWA S19
-  DROGA EKSPRESOWA S19
ODC. PRZYGOTOWANY
DO REALIZACJI

-  DROGA KRAJOWA
-  DROGA POWIATOWA
-  LINIA KOLEJOWA

PROJEKTOWANE WYDŁUŻENIE DROGI WOJ. NR 869
I WŁĄCZENIE JEJ DO WĘZŁA "RZESZÓW ZACHÓD"
NA AUTOSTRADZIE A4

-  ODCINEK PROJEKTOWANEJ DW 896
-  PROPONOWANE RONDO

źródło: GDDKiA

Węzeł Świlcza na drodze ekspresowej S19